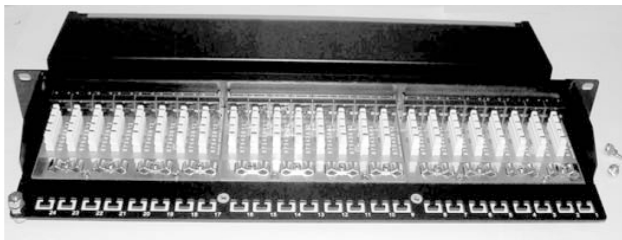




Полностью экранированной панели

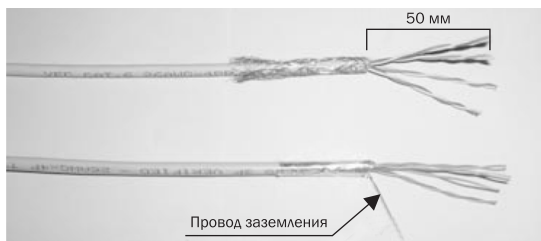
Инструкция по установке DN-91608SD

1



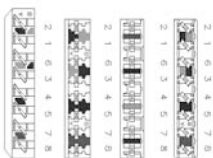
Открутить винты и открыть металлическую крышку.

2



Оголите примерно 50 мм, разверните пленку или оплетку и разделите кабель на 4 пары каждый.

3



T568A

Штырь 5 белый/синий
Штырь 4 синий
Штырь 1 белый/зеленый
Штырь 2 зеленый
Штырь 3 белый/оранжевый
Штырь 6 оранжевый
Штырь 7 белый/коричневый
Штырь 8 коричневый

T568B

Штырь 5 белый/синий
Штырь 4 синий
Штырь 1 белый/оранжевый
Штырь 2 оранжевый
Штырь 3 белый/зеленый
Штырь 6 зеленый
Штырь 7 белый/коричневый
Штырь 8 коричневый

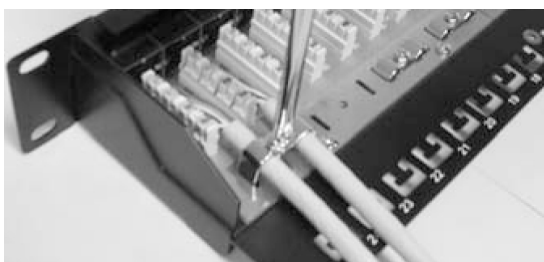
Следуйте указаниям цвета – наклейка T568A или T568B, обеспечьте немного места на позиции и вставьте кабель парами в свои гнезда.

4



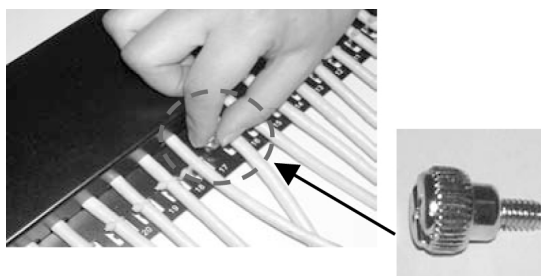
Прижмите пленку или оплетку для заземления и выпрямите кабель.

5



Затяните винты через металлический корпус для укрепления двух кабельных оболочек.

6



Установите металлическую крышку на место и затяните винты.

7



Затем закончите инсталляцию.